



Coordenação de Aperfeiçoamento do Pessoal de Nível Superior
Seminário de Acompanhamento de Meio Termo - Quadrienal 2017-2020
Programas de Pós-Graduação da Área de Geociências
Brasília – 29 e 30 de Agosto de 2019.

Programa de Pós-graduação em Geofísica

Observatório Nacional

Coordenador: Leandro Di Bartolo

Coordenador Substituto: André Wierman

Período do mandato: 08/2019 a 07/2021

Período	Conceito Capes	Período	Conceito Capes
2004-2006	4	2010-2012	4
2007-2009	4	2013-2016	5

<http://www.on.br/index.php/pt-br/programas-academicos/geofisica.html>

ppggon@on.br

FORMAÇÃO DE RECURSOS HUMANOS

Ano de início do Mestrado: 1981

Ano de início do Doutorado: 1992

Total de Mestres titulados: 111

Total de Doutores titulados: 59

Dados até o final de 2018

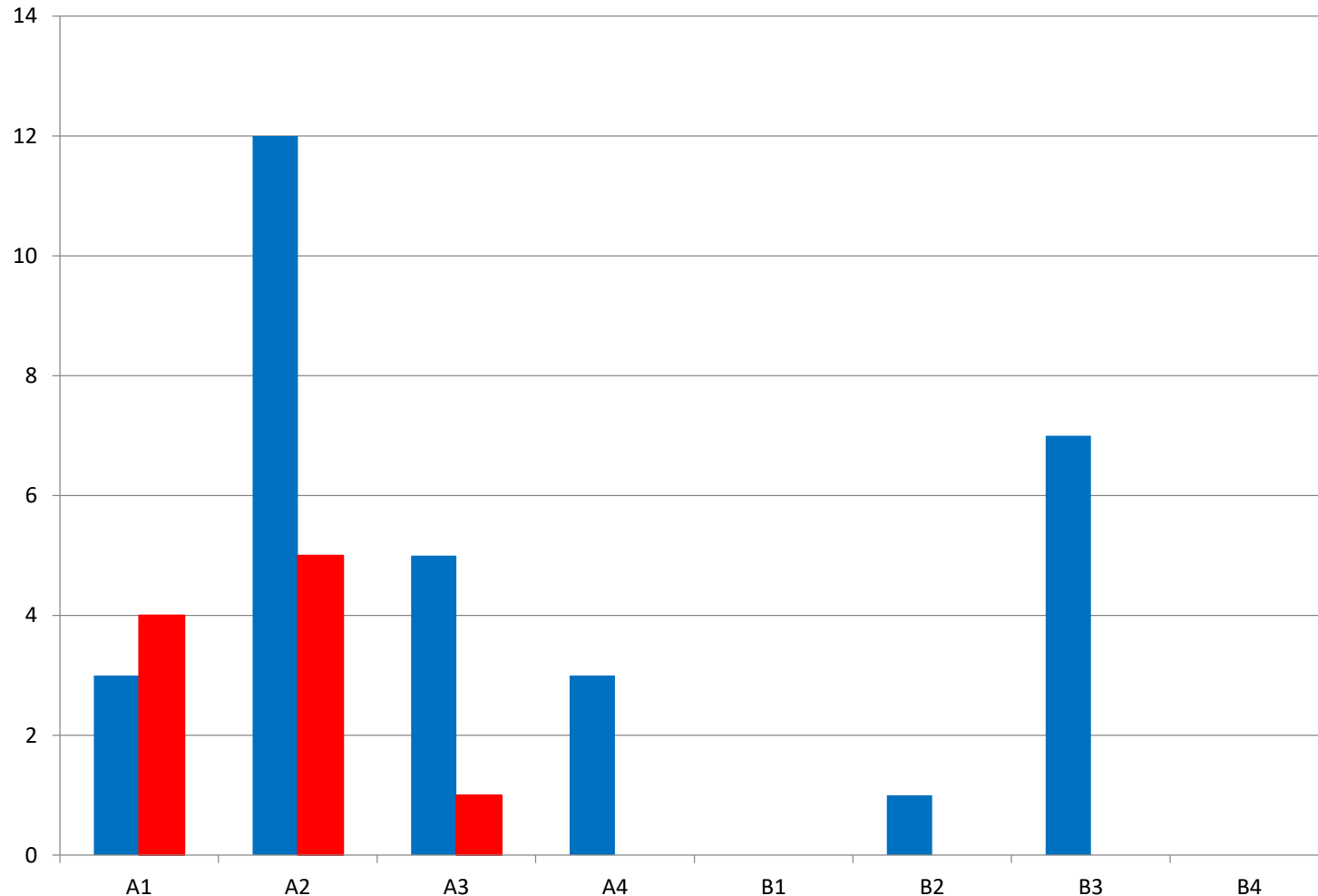
Ano	Total de Matriculados		Total de Titulados	
	Mestrado	Doutorado	Mestres	Doutores
Quadrienal 2017-2020				
2017	14	16	8	5
2018	14	18	6	2

Corpo Docente: 12 + 2 (colaboradores)

Alunos matriculados: 36

Análise quantitativa da produção

Produção de periódicos com e sem a participação discente



Total de artigos com discente

Total de artigos sem discente

- ~80%: estratos A
- ~60%: estratos A1-A2
- ~75%: com discente

Análise qualitativa da melhor produção

- **Ramos, M.M.**, Martins, J.L., Bijani, R. (2017). Analysis and validation of two mathematical models of acoustic impedance in well logs: an example in Namorado oilfield, Campos basin, Brazil. *Journal of Petroleum Science & Engineering* (A1)
- **Tomazella, D.T.** and Oliveira Junior, V.C. (2017). Ellipsoids (v1.0): 3-D magnetic modelling of ellipsoidal bodies, *Geoscientific Model Development* (A1).
- **Silva, M.L.**, Martins, J.L., Ramos, M.M., Estimation of clay minerals from an empirical model for cation exchange capacity: an example in Namorado Oilfield, Campos Basin, Brazil (A1)
- **Uieda, L.** and Barbosa, V.C.F. (2017). Fast nonlinear gravity inversion in spherical coordinates with application to the South American Moho. *Geophysical Journal International* (A2).
- **Oliveira, W.P.**, Franco, D.R., *et al.* (2018). Behavior of the Paleosecular Variation During the Permian-Carboniferous Reversed Superchron and Comparisons to the Low Reversal Frequency Intervals Since Precambrian Times. *Geochemistry, Geophysics, Geosystems* (A2).

IMPACTO SOCIAL E ECONÔMICO

- Impacto e caráter inovador da produção intelectual em função da natureza do programa;
- Impacto econômico, social e cultural do programa;
- Internacionalização e visibilidade do programa.

IMPACTO SOCIAL E ECONÔMICO

- **Impacto e caráter inovador da produção intelectual em função da natureza do programa;**
- Impacto econômico, social e cultural do programa;
- Internacionalização e visibilidade do programa.

IMPACTO SOCIAL E ECONÔMICO

Impacto e caráter inovador da produção intelectual em função da natureza do programa;

- Prêmios de melhor tese em 2017 e melhor dissertação em 2019 pela SBGf
- Grupos que desenvolvem métodos inovadores de modelagem e inversão
- Grupos que desenvolvem fluxos de processamento de dados geofísicos inovadores
- Grupos de instrumentação que desenvolvem, Laboratórios e Observatórios
- Difusão e transferência de conhecimento entre indústria e academia:
 - Estudantes ou ex-estudantes de diversas empresas e universidades: Petrobras, BP, Shell, Georadar, Halliburton, Vale, CGG, ION, ANP, CPRM, University of Liverpool, UFF, UERJ, UFRJ, UFRRJ, IFRJ, IFES, UFPA, USP, etc.

IMPACTO SOCIAL E ECONÔMICO

- Impacto e caráter inovador da produção intelectual em função da natureza do programa;
- **Impacto econômico, social e cultural do programa;**
- Internacionalização e visibilidade do programa.

IMPACTO SOCIAL E ECONÔMICO

Impacto econômico, social e cultural do programa;

- **Projetos de P&D financiados por empresas (óleo e gás, mineração, etc.) / agências:**
 - Grande projeto fechado recentemente inversão 3D (Shell);
 - Projeto Bacia do Parnaíba (BP);
 - Rede Sismográfica Brasileira (Petrobras, convenio com CPRM para manutenção e expansão);
 - Projeto “Tomografia Sísmica do Sudeste Brasileiro” (Petrobras);
 - Pool de Equipamentos Geofísicos (Petrobras, mantido com FINEP);
 - Projeto interdisciplinar “Circuito das Aguas de MG” (coordenador de Geofísica CD-PPGG-ON).
- Implantação da Laboratório de Paleomagnetismo do ON com sala blindada (FAPERJ e ON)
- Observatórios magnéticos do ON: Tatuoca, Vassouras (Intermagnet) e Pantanal
- Observatório de Vassouras: ICCO (International Calibration Center of Observatories)

IMPACTO SOCIAL E ECONÔMICO

Impacto econômico, social e cultural do programa;

- **Difusão e transferência de conhecimento para o público NÃO especializado:**
 - Exposição dos 190 anos do ON em 2017 (Museu Histórico Nacional – RJ);
 - **Semana Nacional de Ciência e Tecnologia: em 2018 na sede do ON;**
 - **Reunião Anual da SBPC.**
 - Palestras em escolas da rede pública e particular por pesquisadores
 - Quadro “Falando de Ciência” na página do Observatório Nacional
 - Programa “Ciência no Rádio” (Rádio MEC AM): mais de 25 entrevistas

IMPACTO SOCIAL E ECONÔMICO

- Impacto e caráter inovador da produção intelectual em função da natureza do programa;
- Impacto econômico, social e cultural do programa;
- **Internacionalização e visibilidade do programa.**

IMPACTO SOCIAL E ECONÔMICO

Internacionalização e visibilidade do programa.

▪ **Premiações:**

- Mais da metade do CD possui bolsa PQ-CNPq: Nível 1 (3) e Nível 2 (4) bolsistas;
- 2 Jovem Cientista do Nosso Estado (FAPERJ) / 1 Cientista do Nosso Estado (FAPERJ);
- Serrapilheira em Geociências.

▪ **Distinções:**

- 4 Docentes editores associados de periódicos indexados (incluindo Geophysics e outros periódicos internacionais);
- Co-chair eleita para grupo de trabalho 5 do IAGA (International Association of Geomagnetism and Aeronomy).

▪ **Cooperações internacionais (PDSE-CAPES, estágios, pesquisadores visitantes do exterior, etc.):**

Institutos
de pesquisa

- GFZ – Centro Alemão de Pesquisas em Geociências (Alemanha);
- CSIRO – Commonwealth Scientific and Industrial Research Organization (Austrália);
- INGV – Istituto Nazionale di Geofisica e Vulcanologia (Itália);
- IUEM – Institut Universitaire Européen de La Mer (França);
- ETH – Instituto Federal de Tecnologia de Zurique (Suíça);

Universidades

- Oxford University (Inglaterra);
- George Mason University (EUA);
- Oregon University (EUA);
- University of Oxford (Inglaterra);
- LPG - Université de Nantes (França).

IMPACTO SOCIAL E ECONÔMICO

■ Internacionalização e visibilidade do programa.

- Página do PPGG-ON, reestruturada em 2016, com versões em Português, Inglês e Espanhol;
- Página do PPG-Geofísica do ON no Facebook (lançada em 2018);
- Minicursos oferecidos por pesquisadores estrangeiros (p. ex.: GFZ-Alemanha);
- Participação de docente em colaborações internacionais (International Ocean Discovery Program);
- Docente co-lider do Projeto IGCP-652 – UNESCO;

- Organização de evento internacional (II PAN AMERICAN WORKSHOP ON GEOMAGNETISM);

- Desde 2013, 13 estudantes realizaram estágios no exterior
 - De 2017-2018: 6 alunos

Autoavaliação do programa – Responder brevemente de forma geral

- **A Instituição apresenta um processo de autoavaliação dos seu programas de pós-graduação? Plano diretor, do MCTIC e metas que foram cumpridas**
- **O programa tem um processo de autoavaliação para o quadriênio em andamento?**
- **O processo de autoavaliação resultou em um diagnóstico dos principais pontos a serem melhorados?**
- **Foram definidas e implementadas metas para sanar as deficiências?**
- **Qual a expectativa do programa em termos do atendimento das metas no final do quadriênio?**
- **Os critérios de credenciamento e descredenciamento do corpo docente permanente estão alinhados com a autoavaliação do programa?**

Autoavaliação do programa – Responder brevemente de forma geral

- **A Instituição apresenta um processo de autoavaliação dos seu programas de pós-graduação? Plano diretor, do MCTIC e metas que foram cumpridas**
- O programa tem um processo de autoavaliação para o quadriênio em andamento?
- O processo de autoavaliação resultou em um diagnóstico dos principais pontos a serem melhorados?
- Foram definidas e implementadas metas para sanar as deficiências?
- Qual a expectativa do programa em termos do atendimento das metas no final do quadriênio?
- Os critérios de credenciamento e descredenciamento do corpo docente permanente estão alinhados com a autoavaliação do programa?

Autoavaliação do programa – Responder brevemente de forma geral

- A Instituição apresenta um processo de autoavaliação dos seu programas de pós-graduação? Plano diretor, do MCTIC e metas que foram cumpridas
- **O programa tem um processo de autoavaliação para o quadriênio em andamento?**
- O processo de autoavaliação resultou em um diagnóstico dos principais pontos a serem melhorados?
- Foram definidas e implementadas metas para sanar as deficiências?
- Qual a expectativa do programa em termos do atendimento das metas no final do quadriênio?
- Os critérios de credenciamento e descredenciamento do corpo docente permanente estão alinhados com a autoavaliação do programa?

Autoavaliação do programa – Responder brevemente de forma geral

- A Instituição apresenta um processo de autoavaliação dos seu programas de pós-graduação? Plano diretor, do MCTIC e metas que foram cumpridas
- O programa tem um processo de autoavaliação para o quadriênio em andamento?
- **O processo de autoavaliação resultou em um diagnóstico dos principais pontos a serem melhorados?**
- Foram definidas e implementadas metas para sanar as deficiências?
- Qual a expectativa do programa em termos do atendimento das metas no final do quadriênio?
- Os critérios de credenciamento e descredenciamento do corpo docente permanente estão alinhados com a autoavaliação do programa?

Autoavaliação do programa – Responder brevemente de forma geral

- A Instituição apresenta um processo de autoavaliação dos seu programas de pós-graduação? Plano diretor, do MCTIC e metas que foram cumpridas
- O programa tem um processo de autoavaliação para o quadriênio em andamento?
- O processo de autoavaliação resultou em um diagnóstico dos principais pontos a serem melhorados?
- **Foram definidas e implementadas metas para sanar as deficiências?**
- Qual a expectativa do programa em termos do atendimento das metas no final do quadriênio?
- Os critérios de credenciamento e descredenciamento do corpo docente permanente estão alinhados com a autoavaliação do programa?

Autoavaliação do programa – Responder brevemente de forma geral

- A Instituição apresenta um processo de autoavaliação dos seu programas de pós-graduação? Plano diretor, do MCTIC e metas que foram cumpridas
- O programa tem um processo de autoavaliação para o quadriênio em andamento?
- O processo de autoavaliação resultou em um diagnóstico dos principais pontos a serem melhorados?
- Foram definidas e implementadas metas para sanar as deficiências?
- **Qual a expectativa do programa em termos do atendimento das metas no final do quadriênio?**
- Os critérios de credenciamento e descredenciamento do corpo docente permanente estão alinhados com a autoavaliação do programa?

Autoavaliação do programa – Responder brevemente de forma geral

- A Instituição apresenta um processo de autoavaliação dos seu programas de pós-graduação? Plano diretor, do MCTIC e metas que foram cumpridas
- O programa tem um processo de autoavaliação para o quadriênio em andamento?
- O processo de autoavaliação resultou em um diagnóstico dos principais pontos a serem melhorados?
- Foram definidas e implementadas metas para sanar as deficiências?
- Qual a expectativa do programa em termos do atendimento das metas no final do quadriênio?
- **Os critérios de credenciamento e descredenciamento do corpo docente permanente estão alinhados com a autoavaliação do programa?**